



ALFAGOMMA

ALFATRACTO 719 SYSTÈME DE TRANSFERT DE BOUE ABRASIVE



// TUYAU

719AA A&R BOUE ABRASIVE LOURDE

- Tube épais en NR de haute qualité résistant à l'abrasion pour prolonger la durée de vie du tuyau
- Revêtement CR garantissant une excellente résistance à l'ozone et aux intempéries – également résistant aux hydrocarbures et à l'eau de mer
- Construction ondulée pour améliorer la flexibilité et la facilité d'installation
- Nappes textiles haute résistance avec spirale métallique en acier
- Pression de service de 10 bar avec un coefficient de sécurité de 3:1
- Tenue à la dépression 100%
- Tuyau et revêtement conducteurs pour garantir une utilisation sûre dans les environnements potentiellement explosifs
- Disponible du DN 51 à 305 mm

// 719AA **NEW**



A&R de boue abrasive 10 bar (150 psi) - Revêtement ondulé - Muff coupling ALFATRACTO

Tube : NR noir conducteur – résistance à l'abrasion 50 mm³ (ISO 4649/A).

Armature : nappes textiles haute résistance renforcées avec spirale métallique en acier.

Revêtement : CR noir conducteur – résistant à l'abrasion, à l'ozone, à l'eau et aux hydrocarbures.

Utilisation : aspiration et refoulement de produits pulvérulents et boues abrasives dans les applications sévères.

Conçu pour l'utilisation des raccords muff coupling ALFATRACTO 719.

Températures d'utilisation : -30 °C +80 °C (-22 °F +176 °F)

DN (mm)	DN (pouce)	DN ext (mm)	DN ext (pouce)	PS (bar)	PS (psi)	PLNE (bar)	PLNE (psi)	RC (mm)	RC (pouce)	Dépression %	Poids (kg/m)	Poids (lb/ft)
51,0	2"	75,0	2,95	10	150	30	450	255	10,04	100,00	3,100	2,09
63,0	2 1/2"	88,0	3,46	10	150	30	450	315	12,40	100,00	3,980	2,68
76,0	3"	114,0	4,49	10	150	30	450	380	14,96	100,00	7,370	4,96
102,0	4"	133,0	5,24	10	150	30	450	510	20,08	100,00	7,810	5,25
127,0	5"	165,0	6,50	10	150	30	450	635	25,00	100,00	12,100	8,14
152,0	6"	188,0	7,40	10	150	30	450	760	29,92	100,00	14,180	9,53
203,0	8"	243,0	9,57	10	150	30	450	1218	47,95	100,00	18,630	12,53
254,0	10"	294,0	11,57	10	150	30	450	1524	60,00	100,00	23,350	15,70
305,0	12"	354,0	13,94	10	150	30	450	2440	96,06	100,00	28,870	19,41

// RACCORDS

ALFATRACTO 719 MUFF COUPLING – BRIDE FIXE UNIVERSELLE

- Système de raccordement à brides en aluminium léger
- Demi-raccords à bride montés extérieurement, fixation par boulons
- Brides universelles avec schéma de perçage elliptique compatibles avec :
 - EN 1092-1 PN10
 - ANSI ASME B16.5 ASA150
 - AS 2129 TABLE D-E
- Les ondulations internes des raccords sont conçues pour correspondre aux ondulations du revêtement du tuyau 719AA, ce qui permet un maintien maximal du raccord
- Les raccords sont réutilisables car ils sont conçus pour ne pas entrer en contact avec le produit abrasif
- Assemblage facile et rapide sur site



// PROCÉDURE D'ASSEMBLAGE



1 Mesurer et marquer le tuyau à la longueur requise



2 Couper le tuyau à l'aide d'un outil de coupe

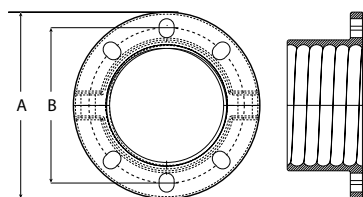


3 Couper la spirale métallique en acier. Le fil ne doit pas dépasser l'extrémité du tuyau

// I5MFU61AAC

BRIDE FIXE - PN 10 / ASA150 / TABLE D-E

ALFATRACTO 719 - Muff coupling - Conçu pour le tuyau avec revêtement ondulé 719AA exclusivement - Aluminium



Brides : système de forage elliptique compatible avec :

- EN 1092-1 PN10
- ANSI ASME B16.5 ASA150
- AS 2129 TABLE D-E

Consulter le tableau ci-dessous.

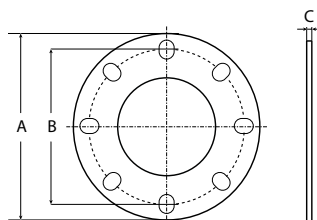
Raccord complet avec boulons, écrous et rondelles.

Code SAP	Désignation	DN Tuyau (pouce)	DN Tuyau (mm)	Type de bride	DN Tête (pouce)	DN Tête (mm)	Compatibilité des brides	A (mm)	B (mm)	N° Trou
2307875	I5MFU61A-AC0051	2"	51,0	UNIV	2"	51,0	PN10/ASA150/TAB.D-E	165	120	6
2307876	I5MFU61A-AC0063	2 1/2"	63,0	UNIV	2 1/2"	63,0	PN10/ASA150	185	140	6
2307877	I5MFU61A-AC0076	3"	76,0	UNIV	3"	76,0	PN10/ASA150/TAB.D-E	200	154	6
2307878	I5MFU61A-AC0102	4"	102,0	UNIV	4"	102,0	PN10/ASA150/TAB.D-E	230	182	6
2307879	I5MFU61A-AC0127	5"	127,0	UNIV	5"	127,0	PN10/ASA150/TAB.D-E	255	213	6
2307880	I5MFU61A-AC0152	6"	152,0	UNIV	6"	152,0	PN10/ASA150/TAB.D-E	285	236	6
2307881	I5MFU61A-AC0203	8"	203,0	UNIV	8"	203,0	PN10/ASA150/TAB.D-E	345	292	8
2307882	I5MFU61A-AC0254	10"	254,0	UNIV	10"	254,0	PN10/ASA150/TAB.E	405	353	12
2307883	I5MFU61A-AC0305	12"	305,0	UNIV	12"	305,0	PN10/ASA150/TAB.D-E	495	418	12

// ISJ0FU

JOINT D'ETANCHÉITÉ ALFATRACTO 719 - MUFF COUPLING

Modèle de perçage elliptique compatible avec PN 10 / ASA150 / Table D-E – SBR noir



Code SAP	Code Produit	DN (pouce)	DN (mm)	A (mm)	B (mm)	C (mm)
2308060	ISJ0FU-051	2"	51,0	165	120	8
2308061	ISJ0FU-063	2 1/2"	63,0	185	140	8
2308062	ISJ0FU-076	3"	76,0	200	154	8
2308063	ISJ0FU-102	4"	102,0	230	182	8
2308064	ISJ0FU-127	5"	127,0	255	213	8
2308065	ISJ0FU-152	6"	152,0	285	236	8
2308066	ISJ0FU-203	8"	203,0	345	292	8
2308067	ISJ0FU-254	10"	254,0	405	353	8
2308068	ISJ0FU-305	12"	305,0	495	418	8



4 Placer les deux demi-coquilles sur le tuyau et serrez les boulons de la bride latérale. L'ondulation à l'intérieur du manchon doit s'aligner exactement sur l'ondulation du revêtement du tuyau



5 Couper l'excédent du tuyau dépassant au-delà de la face de l'accouplement



6 Le flexible est maintenant prêt

ALFATRACTO 719 SYSTÈME DE TRANSFERT DE BOUE ABRASIVE

LA SOLUTION LA PLUS RENTABLE POUR LE TRAITEMENT DES BOUES ABRASIVES

- La résistance à l'usure du tube, allonge la durée de vie du tuyau
- Les raccords réutilisables, réduisent les coûts de remplacements
- La possibilité de découper sur mesure et d'assembler sur place, permet de réduire :
 - » Les coûts d'inventaire
 - » Les coûts d'assemblage
 - » Les délais de livraison

APPLICATIONS

INDUSTRIE MINIÈRE

transfert de

- MINÉRAI CONCASSÉ & MOULU
- LAVAGE DE CHARBON
- DÉCHETS

INDUSTRIE DE CARRIÈRE

transfert de

- SABLE & PIERRE FLUVIALE
- MINÉRAI CONCASSÉ & MOULU

INDUSTRIE DU CIMENT

transfert de

- CHAUX
- PIERRE
- BOUE

TOUS SECTEURS INDUSTRIELS OÙ DES TUYAUX RÉSISTANTS À L'ABRASION SONT REQUIS POUR LE TRANSFERT DE BOUE



LE GROUPE ALFAGOMMA

ALFAGOMMA

ARGENTINA – Buenos Aires
Moreno Store Center
Belisario Roldán 2616 - CP. 1744
La Reja - Bs. As.
+54 (11) 5365-6062/6063

AUSTRALIA – Sydney
50 Honeycomb Drive
Eastern Creek
Sydney, NSW 2766
+61 (2) 98 53 09 00
sydney@alfagomma.com.au

BELGIUM & NETHERLANDS – Benelux
Koeweideblock 4/D3
1785 Merchtem
+32 (0)52 509 747
info.benelux@alfagomma.com

BRAZIL – Guaranésia
Rua Felice Gennasio 401
Distrito Indl. Dr. Firmino Rocha de Freitas
37810-000 - Guaranésia, MG - Brasil
+55 (35) 35 55 0408
contato@alfagomma.com.br

CANADA – Montreal
6550 Abrams
St. Laurent, Montreal
Quebec H4S 1Y2
+1 (514) 33 35 577
info@alfagomma.ca

CHINA – Ningbo
No. 1 Cidong South Avenue
Coastal Economic Development Zone
Cixi, Zhejiang, China 315311
+86 (574) 88 15 72 88
alfagomma.china@alfagomma.com.cn

FRANCE – Villepinte
Le Sisley – Parc d'activité Paris Nord 2
23 Allée des Impressionnistes
93420 Villepinte
+33 (1) 48172121
agfrance.info@alfagomma.com

GERMANY – Herne
Friedrich der Grosse 10
44628 Herne
+49 (2323) 14 730
info.germany@alfagomma.com

GREECE – Athens
85 Kifissou Avenue
12241 Aigaleo, Athens
+30 (210) 41 19 909
info.hellas@alfagomma.com

INDONESIA – Tigaraksa
JL. Raya Pemda Tigaraksa km. 4
No 34, Matagara
Tigaraksa, Tangerang 15720
+62 (21) 59 96 301
jakarta@alfagomma.co.id

ITALY – Vimercate
Via Torri Bianche 1
20871 Vimercate (MB)
+39 (039) 60 161
info@alfagomma.com

MALAYSIA – Pasir Gudang
Plo 405, Jalan Perak 4
81707 Pasir Gudang
Negeri Johor Darul Takzim
+60 (7) 25 72 000
alfagomma@alfagomma.com.my

MEXICO – Torreón
Av. Industria de la transformacion
Parque Pymes 585
27400 Torreón, Coahuila
+52 8713125026
alfagomma.mexico@alfagomma.com

SINGAPORE
14 Tuas Ave 11
Singapore 639080
+65 6360 9000
alfagomma@alfagomma.com.sg

SOUTH AFRICA – Johannesburg
17 Quark Crescent Linbro Business Park
Sandton 2065
+27 (11) 20 10 900
alfagomma@alfagomma.co.za

SOUTH KOREA – Hwasung
15 Julteo Gil
Yangkam-Myun, Hwasung-Si
Kyungki-Do 18630
+82 (31) 35 28 671
alfagomma@alfagomma.co.kr

THAILAND – Bangkok
60/21 Moo.4 King Kaew Road
Racha Thewa SubDistrict, Bang Phli District
Samut Prakan Province, 10540
+66 (0) 2 136 2388
sales@alfagomma.co.th

UNITED KINGDOM – Haydock
43 Wilcock Road
Old Boston Trading Estate Haydock
St. Helens WA11 9TG
+44 (1942) 40 76 80
haydock.sales@alfagomma.com

UNITED STATES OF AMERICA – Burlington
3520 West Avenue
IA 52601 Burlington
+1 (319) 75 89 224
info@alfagomma.us

DUNLOPHIFLEX

DENMARK – KOLDING
Kokholm 5
6000 Kolding
+45 (43) 25 40 00
kundeservice@dunlophiflex.dk

ESTONIA – Tallin
Läike tee 32/1 - Peetri alevik,
Rae vald - 75312 Harjumaa (Tallinn)
Tel: +372 (0) 605 4900
tallinn@dunlophiflex.ee

FINLAND – Pirkkala
Jasperintie 320
33960 Pirkkala
+358 (207) 625 700
info@dunlophiflex.fi

NORWAY – Kjeller
Jogstadveien 39
Pb. 7, 2027 Kjeller
2007 Kjeller
+47 (23) 00 47 00
sales@dunlophiflex.no

SWEDEN – Halmstad
Seldonsvägen 2
302 62 Halmstad
+46 (0)10 414 44 00
info@dunlophiflex.se

ARGUS

GERMANY – Ettlingen
Pforzheimer Str. 126
76275 Ettlingen
+49 (7243) 50 550
info@argus-fluidtechnik.de

UNITED KINGDOM – Salisbury
Telford Road
Salisbury, Wiltshire SP2 7PH
+44 (1722) 42 05 90
sales@hiflex-europe.com

KIOWA

UNITED KINGDOM – Sleaford
Kiowa Ltd, The Reservation, East Road
Sleaford, Lincolnshire, NG34 7BY
+44 (0) 1529 416200
sales@kiowa.co.uk



ALFAGOMMA FRANCE

Siège : 23 Allée des Impressionnistes – Le Sisley – 93420 Villepinte

Tel : +33 (0)1.48.17.21.21

Usine : Rue de la République – 59496 Salomé

Tel : +33 (0)3.20.12.67.00

AGFrance.info@alfagomma.com – www.alfagomma.com