

## EMBOUT PLUG-IN



en partenariat avec



**ALFAGOMMA**

## // EMBOUT PLUG-IN

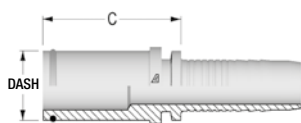
L'embout plug-in est la solution pour les surfaces de connexion réduites et les installations d'assemblage compliquées.

Rapide, facile et sûr, l'embout Plug-in a été testé minutieusement pendant 1 million de cycles à 5000 PSI (350 Bar).

La cavité compacte et intégrée élimine la nécessité de composants hydrauliques additionnels ou d'adaptateurs.

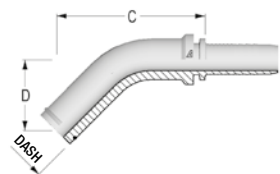
## // RACCORDS

### Droit



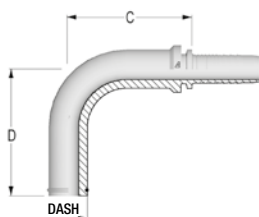
Code	DI Tuyau pouce	DI Tuyau mm	Module	DN Plug-in Module	Déduc. Long. C mm
H1213Z10-040400	1/4	6,2	04	04	31,7
H1213Z10-060600	3/8	9,5	06	06	32,3
H1213Z10-080800	1/2	12,9	08	08	40,1
H1213Z10-121200	3/4	19	12	12	47,1

### Coude à 45°



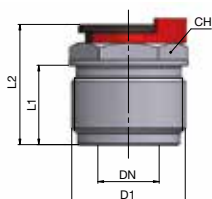
Code	DI Tuyau pouce	DI Tuyau mm	Module	DN Plug-in Module	Déduc. Long. C mm	C CUT-OFF mm
H1213Z40-040400	1/4	6,2	04	04	24	47
H1213Z40-060600	3/8	9,5	06	06	28	55
H1213Z40-080800	1/2	12,9	08	08	32	62
H1213Z40-121200	3/4	19	12	12	44	83

### Coude à 90°



Code	DI Tuyau pouce	DI Tuyau mm	Module	DN Plug-in Module	Déduc. Long. C mm	C CUT-OFF mm
H1213Z90-040400	1/4	6,2	04	04	41,5	28,2
H1213Z90-060600	3/8	9,5	06	06	49,5	44,9
H1213Z90-080800	1/2	12,9	08	08	58,0	47,7
H1213Z90-121200	3/4	19	12	12	72,5	59,8

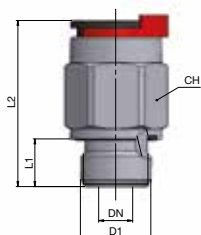
## // CARTOUCHE PLUG-IN



Code	DN Plug-in Module	Filetage D1	L1 mm	L2 mm	CH mm
R1A3ZC152M-0418	04	M20x1	19	26,5	20
R1A3ZC152M-0622	06	M23x1	19	27,5	23
R1A3ZC152M-0825	08	M30x1,25	25	34,5	30
R1A3ZC152M-1233	12	M38x1,5	28	40	38

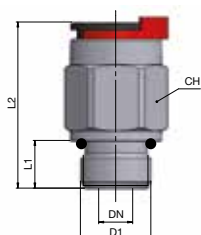
## // EMBOUT PLUG-IN

### BSPP Stud (ISO 1179-2)



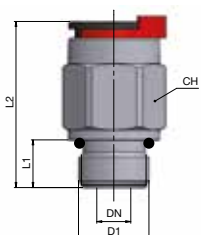
Code	DN Plug-in Module	Filetage D1 pouce-TPI	Filetage D1 Module	L1 mm	L2 mm	CH mm
R1A3ZF106I-0404	04	1/4-18	04	12	38,5	19
R1A3ZF106I-0606	06	3/8-18	06	12	39	22
R1A3ZF106I-0808	08	1/2-14	08	14	49	27
R1A3ZF106I-1212	12	3/4-14	12	16	58	35

### SAE à joint torique (O'Ring) – UNF Stud (ISO 11926-3)

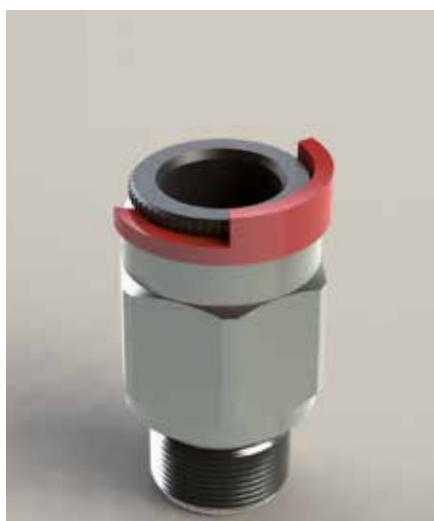


Code	DN Plug-in Module	Filetage D1 pouce-TPI	Filetage D1 Module	L1 mm	L2 mm	CH mm
R1A3ZF1305-0404	04	7/16-20	04	11	37,5	19
R1A3ZF1305-0606	06	9/16-18	06	12	39	22
R1A3ZF1305-0808	08	3/4-16	08	14	49	27
R1A3ZF1305-1212	12	1 1/16-12	12	18,5	60,5	35

### Métrique Stud (ISO 6149-3)



Code	DN Plug-in Module	Filetage D1	Filetage D1 Module	L1 mm	L2 mm	CH mm
R1A3ZF1525-0414	04	M14x1,5	14	9	35,5	19
R1A3ZF1525-0616	06	M16x1,5	16	11	38	22
R1A3ZF1525-0818	08	M18x1,5	18	12,5	47,5	27
R1A3ZF1525-1222	12	M22x1,5	22	15	57	35



## // EMBOUT PLUG-IN

ALFAGOMMA, afin d'améliorer l'efficacité des installations de ses clients, a conçu et produit, avec la précieuse collaboration de CMatic, un embout hydraulique révolutionnaire pour connexions rapides et intelligentes: pas de clé anglaise, pas de serrage; seulement un «click» facile et en toute sécurité.

L'opérateur n'a pas besoin de transporter tout le matériel de fixation; l'embout Plug-in réduit

l'exposition aux composants sous pression des machines tout en augmentant la sécurité et la vitesse des procédures d'assemblage.

L'embout Plug-in est totalement compatible avec toutes les applications hydrauliques et il est en mesure d'améliorer l'efficacité des opérations de connexion de soupapes, filtres, pompes, moteurs et autres composants stratégiques.

### EMBOUT PLUG-IN

- ▲ **REDUCTION DES COUTS ET DES TEMPS D'ASSEMBLAGE ET INSTALLATION**
- ▲ **DESIGN TRES COMPACT, ESPACE MINIMUM REQUIS**
- ▲ **REDUCTION DES TEMPS D'ARRÊT POUR MAINTENANCE ET TEST**
- ▲ **AMELIORATION DES STANDARDS DE SECURITE ET DE LA FIABILITE**

L'embout plug-in est la solution pour les surfaces de connexion réduites et les installations d'assemblage compliquées.

Rapide, facile et sûr, l'embout Plug-in a été testé minutieusement pendant 1 million de cycles à 5000 PSI (350 Bar).

La cavité compacte et intégrée élimine la nécessité de composants hydrauliques additionnels ou d'adaptateurs.



#### ALFAGOMMA FRANCE

Siège: 13, rue de la Perdrix – ZAC Paris Nord 2  
93290 Trembaly-en-France

Usine: 13, rue Roger Salengro – 62880 Vendin-le-Vieil  
AGFrance.info@alfagomma.com  
www.alfagomma.com