

## HYDRAULIK-STECKVERBINDER



In Zusammenarbeit mit



**ALFAGOMMA**

## // HYDRAULIK-STECKVERBINDER

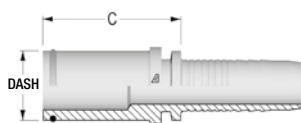
Der Hydraulik-Steckverbinder reduziert die Druckbelastung und gewährleistet eine effektive Verbindung zu allen Hydraulikanwendungen.

Er ist schnell, einfach und sicher und wurde mit 1 Million Lastwechsel bei 5000 PSI (350 bar) ausgiebig getestet.

Dank seines kompakten Anschlusses erspart er dem Anwender den Aufwand für zusätzliche Komponenten und Adapter.

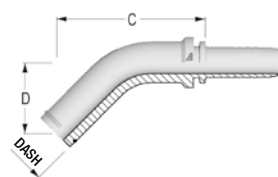
## // SCHLAUCHARMATUR – STECKER

### Gerade



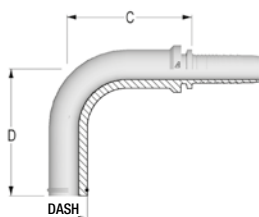
Code	Schlauch inch	Schlauch mm	Schlauch Dash	Stecker Dash	C mm
H1213Z10-040400	1/4	6,2	04	04	31,7
H1213Z10-060600	3/8	9,5	06	06	32,3
H1213Z10-080800	1/2	12,9	08	08	40,1
H1213Z10-121200	3/4	19	12	12	47,1

### 45° Bogen



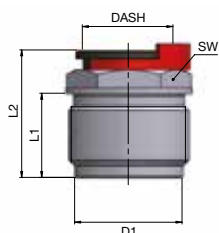
Code	Schlauch inch	Schlauch mm	Schlauch Dash	Stecker Dash	D mm	C mm
H1213Z40-040400	1/4	6,2	04	04	24	47
H1213Z40-060600	3/8	9,5	06	06	28	55
H1213Z40-080800	1/2	12,9	08	08	32	62
H1213Z40-121200	3/4	19	12	12	44	83

### 90° Bogen



Code	Schlauch inch	Schlauch mm	Schlauch Dash	Stecker Dash	D mm	C mm
H1213Z90-040400	1/4	6,2	04	04	41,5	28,2
H1213Z90-060600	3/8	9,5	06	06	49,5	44,9
H1213Z90-080800	1/2	12,9	08	08	58,0	47,7
H1213Z90-121200	3/4	19	12	12	72,5	59,8

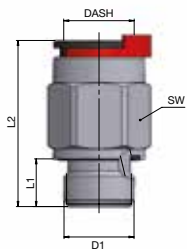
## // EINBAU – STECKMUFFE



Code	Stecker Dash	D1 Gewinde	L1 mm	L2 mm	SW mm
R1A3ZC152M-0418	04	M20x1	19	26,5	20
R1A3ZC152M-0622	06	M23x1	19	27,5	23
R1A3ZC152M-0825	08	M30x1,25	25	34,5	30
R1A3ZC152M-1233	12	M38x1,5	28	40	38

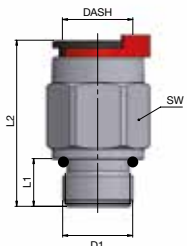
## // STECKMUFFE MIT AUSSENGEWINDE

### BSP Einschraubstutzen (ISO 1179-2)



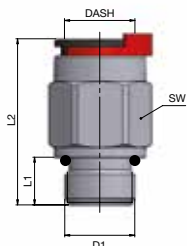
Code	Stecker Dash	D1 Gewinde	L1 mm	L2 mm	SW mm
R1A3ZF106I-0404	04	1/4-18	12	38,5	19
R1A3ZF106I-0606	06	3/8-18	12	39	22
R1A3ZF106I-0808	08	1/2-14	14	49	27
R1A3ZF106I-1212	12	3/4-14	16	58	35

### UNF Einschraubstutzen mit O-Ring (ISO 11926-3)

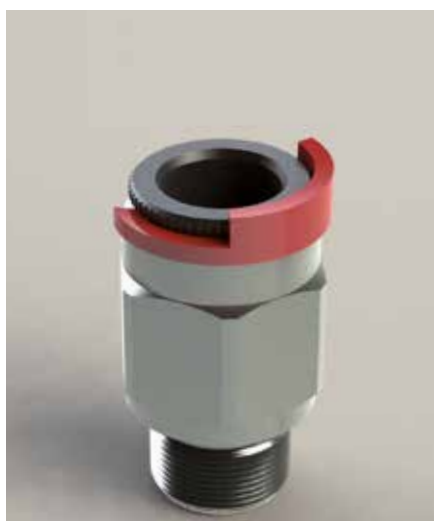


Code	Stecker Dash	D1 Gewinde	L1 mm	L2 mm	SW mm
R1A3ZF1305-0404	04	7/16-20	11	37,5	19
R1A3ZF1305-0606	06	9/16-18	12	39	22
R1A3ZF1305-0808	08	3/4-16	14	49	27
R1A3ZF1305-1212	12	1 1/16-12	18,5	60,5	35

### Metrischer Einschraubstutzen mit O-Ring (ISO 6149-3)



Code	Stecker Dash	D1 Gewinde	L1 mm	L2 mm	SW mm
R1A3ZF1525-0414	04	M14x1,5	9	35,5	19
R1A3ZF1525-0616	06	M16x1,5	11	38	22
R1A3ZF1525-0818	08	M18x1,5	12,5	47,5	27
R1A3ZF1525-1222	12	M22x1,5	15	57	35



## // HYDRAULIK-STECKVERBINDER

Um Montageprozesse zu vereinfachen und die Effektivität für seine Kunden zu verbessern, hat ALFAGOMMA in erfolgreicher Zusammenarbeit mit CMatic einen revolutionären Hydraulik Steckverbinder entwickelt.

Ohne Verwendung von Werkzeugen ermöglicht dieser Steckverbinder erhebliche Platzeinsparung und gewährleistet mit einem einfachen Klick eine sichere und schnelle Verbindung. Mit 1 Million Lastwechsel bei 350 bar (5000 PSI) ausgiebig getestet, bietet dieser einfach zu verwendende Steckverbinder höchste Sicherheit.

Der bereits bauseits vorhandene, kompakte Anschluss, erspart dem Anwender den Aufwand für zusätzliche Komponenten und Adapter. Der Steckverbinder reduziert die Belastung der unter Druck stehenden Komponenten und erhöht darüber hinaus die Sicherheit.

Vollständig kompatibel mit allen Hydraulik Anwendungen gewährleistet der Steckverbinder eine effektive Verbindung zu Schaltventilen, Filtern, Pumpen, Motoren und zahlreichen anderen, hochwertigen Komponenten.

### HYDRAULIK-STECKVERBINDER

- ▲ REDUZIERT ZEIT UND KOSTEN BEI MONTAGEARBEITEN
- ▲ KLEINES UND KOMPAKTES DESIGN
- ▲ VEREINFACHT WARTUNGSARBEITEN UND REDUZIERT AUSFALLZEITEN
- ▲ ERHÖHTE SICHERHEIT UND ZUVERLÄSSIGKEIT

Der Hydraulik-Steckverbinder reduziert die Druckbelastung und gewährleistet eine effektive Verbindung zu allen Hydraulikanwendungen.

Er ist schnell, einfach und sicher und wurde mit 1 Million Lastwechsel bei 5000 PSI (350 bar) ausgiebig getestet.

Dank seines kompakten Anschlusses erspart er dem Anwender den Aufwand für zusätzliche Komponenten und Adapter.



#### ALFAGOMMA GERMANY GMBH

Friedrich der Grosse 10  
D-44628 HERNE  
Tel. +49 (0) 2323 1473-0  
info.germany@alfagomma.com  
www.alfagomma.com