



ALFATRACTO 719 SYSTÈME DE TRANSFERT DE BOUE ABRASIVE



ALFATRACTO 719

SYSTÈME DE TRANSFERT DE BOUE ABRASIVE

LA SOLUTION LA PLUS RENTABLE POUR LE TRANSPORT DE MATÉRIAUX ABRASIFS

- ▲ LA RÉSISTANCE À L'USURE DU TUBE ALLONGE LA DURÉE DE VIE DU TUYAU,
- ▲ LES RACCORDS RÉUTILISABLES RÉDUISENT LES COÛTS DE REMPLACEMENT,
- ▲ FACILITÉ DE MISE EN OEUVRE, COUPES SUR-MESURE ET ASSEMBLAGES SUR SITE PAR L'UTILISATEUR:
 - RÉDUCTION DES FRAIS DE STOCKAGE
 - RÉDUCTION DES FRAIS D'ASSEMBLAGE
 - RÉDUCTION DES DÉLAIS DE LIVRAISON

UTILISATIONS

LES MINES

le transfert de

- MINÉRAI CONCASSÉ & MOULU
- LE LAVAGE DE CHARBON
- LES DÉCHETS

LES CARRIÈRES

le transfert de

- LE TRANSFERT DE PIERRE FLUVIALE
- MINÉRAI CONCASSÉ & MOULU

LE CIMENT

le transfert de

- CHAUX
- PIERRE
- BOUE

TOUS SECTEURS INDUSTRIELS OÙ DES TUYAUX RÉSISTANTS À L'ABRASION SONT REQUIS POUR LE TRANSFERT DE BOUE



// TUYAU

719AA ASPIRATION & REFOULEMENT DE BOUE ABRASIVE - SERVICE SÉVÈRE

- Tube NR épais à haute résistance à l'abrasion pour une durée de vie prolongée du tuyau
- Revêtement CR pour garantir d'une part, une excellente résistance à l'ozone et aux intempéries et d'autre part, aux hydrocarbures et à l'eau de mer
- Fabrication ondulée pour améliorer la flexibilité et la facilité d'installation
- Plusieurs couches de nappes textiles renforcées avec des spirales métalliques en acier pour supporter la pression et l'aspiration à vide et permettre la flexibilité
- Pression de service: 10 bar avec un coefficient de sécurité de 3:1
- 80-90% d'aspiration à vide selon la taille
- Tube et revêtement conducteur pour garantir une utilisation en toute sécurité dans les applications à atmosphère potentiellement explosive
- Disponible à partir du DN 51 jusqu'au DN 305 mm

// 719AA



Aspiration & Refoulement de boue abrasive 10 bar (150 psi) - Ondulé Muff coupling ALFATRACTO

Tube: NR noir conducteur - résistance à l'abrasion 50 mm³ (ISO 4649/A).

Armature: nappes textiles renforcées avec des spirales métalliques en acier.

Revêtement: CR noir conducteur - résistant à l'abrasion, l'ozone, l'eau de mer et les hydrocarbures.

Utilisation: l'aspiration et le refoulement de produits pulvérulents et boue abrasive dans les applications sévères.

Conçu pour l'utilisation des muff coupling ALFATRACTO 719.

Températures d'utilisation: -30 °C +80 °C (-22 °F +176 °F)

↔		↔		↙		↘		↗		↘		↗	
mm	pouce	mm	pouce	bar	psi	bar	psi	mm	pouce	%	kg/m	lb/ft	
51,0	2"	75,00	2,95	10	150	30	450	255,0	10,04	90	3,100	2,09	
63,0	2 1/2"	88,00	3,46	10	150	30	450	315,0	12,40	90	4,000	2,69	
76,0	3"	114,00	4,49	10	150	30	450	380,0	14,96	90	7,300	4,91	
102,0	4"	133,00	5,24	10	150	30	450	510,0	20,08	90	8,000	5,38	
127,0	5"	162,00	6,38	10	150	30	450	635,0	25,00	90	12,100	8,14	
152,0	6"	188,00	7,40	10	150	30	450	760,0	29,92	90	14,100	9,48	
203,0	8"	241,00	9,49	10	150	30	450	1624,0	63,94	80	19,500	13,11	
254,0	10"	292,00	11,50	10	150	30	450	2032,0	80,00	80	24,400	16,40	
305,0	12"	348,00	13,70	10	150	30	450	2440,0	96,06	80	36,900	24,80	

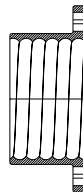
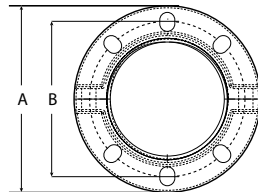
// RACCORDS

MUFF COUPLING **ALFATRACTO 719** - BRIDE UNIVERSELLE

- Système de raccordement à brides en aluminium léger
- Deux demi-coquilles identiques montées mécaniquement par des boulons sur le tuyau
- Brides universelles avec système de forage elliptique compatible avec:
 - EN 1092-1 PN10
 - ANSI ASME B16.5 ASA150
 - AS 2129 TABLE D-E
- Spécialement conçu pour un ajustement parfait avec le tuyau 719AA au revêtement ondulé
- Raccords réutilisables et durables: aucun contact avec les matériaux abrasifs transportés
- Fabrication sur site rapide et facile d'assemblage

// BRIDE FIXE - MUFF COUPLING - PN 10 / ASA150 / TABLE D-E

Muff coupling **ALFATRACTO 719** - Conçu pour le tuyau au revêtement ondulé 719AA - Aluminium



Brides: système de forage elliptique compatible avec:

- EN 1092-1 PN10
- ANSI ASME B16.5 ASA150
- AS 2129 TABLE D-E

Consulter le tableau ci-dessous.

Code SAP	Désignation	DN Tuyau	DN Tuyau	Type de Bride	Tête DN	Tête DN	Compatibilité des brides	A	B	N° Trou
		pouce	mm		pouce	mm		mm	mm	
2307875	I5MFU61A-AC0051	2"	51,0	UNIV	2"	51,0	PN10/ASA150/TAB.D-E	165	120	6
2307876	I5MFU61A-AC0063	2 1/2"	63,0	UNIV	2 1/2"	63,0	PN10/ASA150	185	140	6
2307877	I5MFU61A-AC0076	3"	76,0	UNIV	3"	76,0	PN10/ASA150/TAB.D-E	200	154	6
2307878	I5MFU61A-AC0102	4"	102,0	UNIV	4"	102,0	PN10/ASA150/TAB.D-E	230	182	6
2307879	I5MFU61A-AC0127	5"	127,0	UNIV	5"	127,0	PN10/ASA150/TAB.D-E	255	213	6
2307880	I5MFU61A-AC0152	6"	152,0	UNIV	6"	152,0	PN10/ASA150/TAB.D-E	285	236	6
2307881	I5MFU61A-AC0203	8"	203,0	UNIV	8"	203,0	PN10/ASA150/TAB.D-E	345	292	8
2307882	I5MFU61A-AC0254	10"	254,0	UNIV	10"	254,0	PN10/ASA150/TAB.E	405	353	12
2307883	I5MFU61A-AC0305	12"	305,0	UNIV	12"	305,0	PN10/ASA150/TAB.D-E	495	418	12

Raccord complet avec boulons, écrous et rondelles.

// PROCÉDURE D'ASSEMBLAGE



1. Mesurer et marquer le tuyau pour la longueur requise



2. Couper le tuyau avec un outil de coupe tranchant jusqu'à la spirale métallique en acier



3. Couper la spirale métallique en acier. La spirale ne doit pas dépasser de l'extrémité du tuyau



4. Placer les deux demi-coquilles autour du tuyau et serrer les boulons de la bride latérale. L'ondulation à l'intérieur du raccord muff-coupling doit parfaitement s'aligner avec l'ondulation du revêtement du tuyau



5. Couper l'excédent du tuyau qui dépasse à la surface du raccord



6. Le flexible équipé est désormais prêt





SIÈGE SOCIAL

Alfagomma SpA

Via Torri Bianche 1

20871 Vimercate (MB) Italy

marketing@alfagomma.com

www.alfagomma.com